

A close-up photograph of a child's arm, showing a prominent bruise on the elbow. The child is wearing a green t-shirt. The image is partially obscured by several overlapping circles in shades of orange, green, and blue.

Top-teen-onderzoek bij kinderen

Welbevinden van het kind staat voorop

Voelt beter

maasziekenhuis
Pant^ein

Maasziekenhuis Pantein vindt de veiligheid en het welbevinden van zijn patiënten erg belangrijk. Dit geldt in het bijzonder voor kinderen. Uit onderzoek blijkt dat signalen van mishandeling en/of verwaarlozing bij kinderen niet altijd door professionals worden opgemerkt. Hierdoor komt hulp voor kinderen en gezinnen niet of soms later op gang dan nodig is.

Meldcode Huiselijk Geweld en Kindermishandeling

Wij volgen de verplichte landelijk ingevoerde “Meldcode Huiselijk Geweld en Kindermishandeling”. Om deze reden kan het zijn dat bij kinderen tot 18 jaar een volledig lichamelijk onderzoek wordt verricht als zij met letsel op de afdeling Spoedeisende Hulp komen. Bij kinderen tot en met 6 jaar, de meest kwetsbare groep, gebeurt dit **ALTIJD**. Een dergelijk onderzoek wordt ook wel het top-teen-onderzoek genoemd.

Wat is een top-teen-onderzoek?

Bij dit onderzoek wordt het kind van “top tot teen” bekeken op mogelijk letsel. Dit gebeurt dus óók wanneer de verwonding voor het oog klein en duidelijk zichtbaar is. Dit lichamelijk onderzoek vindt altijd plaats in aanwezigheid van u als ouder/verzorger of andere begeleider.

Daarnaast kunnen we u een aantal vragen stellen over de omstandigheden waaronder het letsel is ontstaan en over het welbevinden van uw kind. Uw antwoorden op deze vragen en de gegevens van het onderzoek worden schriftelijk vastgelegd in het dossier van uw kind. Afhankelijk van het onderzoek of uw antwoorden kan het zijn dat behalve de Spoedeisende Hulp-arts of chirurg, ook de kinderarts wordt gevraagd om mee te kijken bij uw kind. Mogelijke zorgen worden open en eerlijk met u besproken en alle gegevens worden vertrouwelijk behandeld.

Wat is kindermishandeling?

- Lichamelijke of geestelijke mishandeling.
- Lichamelijke of psychische verwaarlozing.
- Huiselijk geweld waarvan kinderen getuige zijn (horen, zien en/of spanning ervaren).
- Seksueel misbruik.
- Onvolwaardige opvoedkundige situatie als gevolg van alcoholmisbruik en/of drugsgebruik door ouders, óf een zelfmoordpoging van een ouder.
- Gedrag van (aanstaande) ouders, waarmee de veiligheid van een ongeboren kind in gevaar komt.

Eventuele vervolgstappen

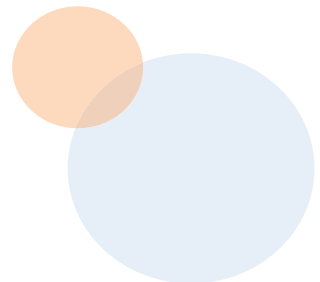
Als de arts of verpleegkundige zorgen of twijfels heeft over de veiligheid van het kind, dan is hij/zij verplicht stappen te ondernemen volgens de landelijke afspraken “Meldcode Huiselijk Geweld en Kindermishandeling”.

- Hij/zij kan advies vragen aan een collega, aan de werkgroep Kinderzorg van het Maasziekenhuis of aan “Veilig Thuis”*.
- Hij/zij kan een zorgmelding doen bij “Veilig Thuis”, waarna deze bekijkt op welke wijze het kind en het gezin geholpen kunnen worden. Deze hulp geschiedt bij voorkeur in een vrijwillig kader. Het melden aan “Veilig Thuis” gebeurt vrijwel altijd in overleg met de ouder/verzorger van het kind.

* zie www.veiligthuis.nl

Vragen?

Heeft u vragen over de gang van zaken, dan kunt u zich wenden tot de verpleegkundige of arts.





Deze folder geeft algemene informatie en is bedoeld als aanvulling op de mondelinge informatie die u hebt ontvangen van uw arts of andere zorgverlener. Het is goed u te realiseren dat voor u persoonlijk de situatie anders kan zijn dan beschreven.

Bezoekadres:
Dokter Kopstraat 1
5835 DV Beugen

Postadres:
Postbus 55
5830 AB Boxmeer

T: (0485) 84 50 00
F: (0485) 84 53 00

E: info.maasziekenhuis@pantein.nl
I: www.maasziekenhuispantein.nl